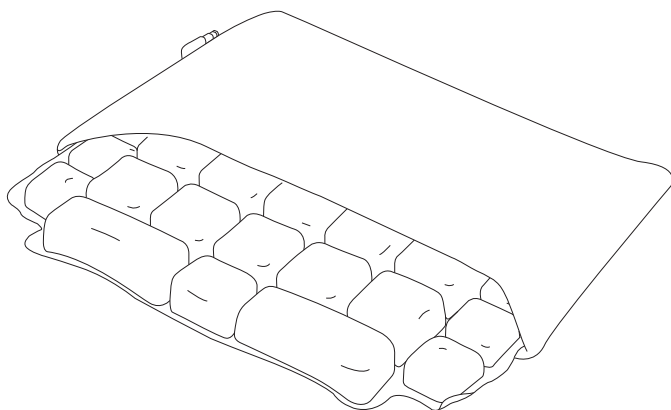


permobil | SEATING + POSITIONING

ROHO® LTV Seat® Cushion
Owner's Manual

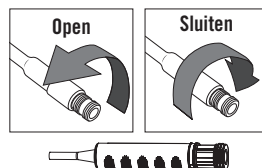


LTV® Seat Handleiding

Inhoud van de verpakking: LTV-kussen, LTV-hoes, reparatiekit, handpomp, handleiding, supplement voor beperkte garantie, productregistratiekaart

Uw LTV® -zitting aanpassen (LTV Seat):

1. Open het ventiel. Pomp op met de handpomp totdat alle luchtcellen zijn gevuld. Sluit het ventiel en verwijder vervolgens de handpomp.
2. Plaats de LTV-zitting op uw zitoppervlak: de antislipzijde van de LTV-hoes moet naar beneden zijn gericht en het gedeelte met de rits moet naar de achterzijde zijn gericht. Het ventiel moet zich in de linkerhoek vooraan bevinden.
3. Ga in normale zithouding op de LTV-zitting zitten.
4. Open het ventiel om lucht te laten ontsnappen. Wanneer u lucht laat ontsnappen, zal u langzaam in uw LTV-zitting wegzakken. Laat de lucht ontsnappen totdat u het gewenste comfortniveau bereikt en sluit het ventiel. Laat lucht ontsnappen of voeg lucht toe totdat u het gewenste comfortniveau bereikt.



De LTV-hoes schoonmaken:

Verwijder de hoes van het kussen.

Als de hoes uit textiel is vervaardigd: In de wasmachine wassen, zachte koude cyclus, met gelijkaardige kleuren wassen. In de lucht laten drogen.

Als de hoes Ultraleather™ is: Met de hand wassen, met een milde zeep. Droog vegen of in de lucht laten drogen.



Het LTV-kussen schoonmaken:

1. Sluit het ventiel en plaats het kussen in een grote bak. Gebruik een vloeibaar wasmiddel voor de vaatwas, voor de was of een ander veelzijdig wasmiddel dat voor algemene reiniging wordt gebruikt. Volg de instructies op het label van het product.
2. Gebruik een zachte plastic borstel, spons, washandje om alle oppervlaktes te reinigen.
3. Spoel het kussen met zuiver water en laat het kussen in de lucht drogen of droog deze met een handdoek.
 - NIET blootstellen aan direct zonlicht.
 - GEEN wasmiddelen voor vaatwassers gebruiken, deze zijn te bijtend.

⚠ Waarschuwingen: Het kussen NIET gebruiken als drijver op water (bijvoorbeeld als reddingsboei). Het kussen kan u NIET ondersteunen in water. Houd uw kussen uit de buurt van scherpe voorwerpen en hete as.

Beperkte Garantietermijn vanaf de datum waarop het product oorspronkelijk werd gekocht: LTV-kussen: 12 maanden; LTV-hoes: 6 maanden. Zie ook de Beperkte garantie die met uw product werd meegeleverd, of neem contact op met de Klantenservice.

 ROHO, Inc., 100 N. Florida Avenue, Belleville, IL 62221-5429 U.S.A
VS: 800-851-3449 • Fax: 888-551-3449 • Klantenservice: orders.roho@permobil.com
Buiten de VS: 618-277-9150 • Fax: 618-277-6518 • intlorders.roho@permobil.com
permobilus.com

LTV -kussen vervaardigd in de Verenigde Staten.

Producten kunnen door een of meerdere Amerikaanse en buitenlandse patenten en handelsmerken worden beschermd, inclusief LTV®, LTV Seat®, ROHO®, and shape fitting technology®. Ultraleather™ is een geregistreerd handelsmerk van Ultrafabrics.

De productinformatie kan worden gewijzigd, actuele productinformatie kunt u vinden op permobilus.com.

ROHO, Inc. is deel van Permobil Seating and Positioning.

© 2005, 2018 Permobil

Rev. 07/29/2018

permobil | SEATING + POSITIONING

Mailing/Shipping Address:

1501 South 74th Street, Belleville, IL 62223-5900, USA

Administrative Offices:

100 North Florida Avenue, Belleville, IL 62221-5429, USA

U.S.: 1-800-851-3449 Fax 1-888-551-3449

Outside U.S.: 1-618-277-9150 Fax 1-618-277-6518

permobilus.com